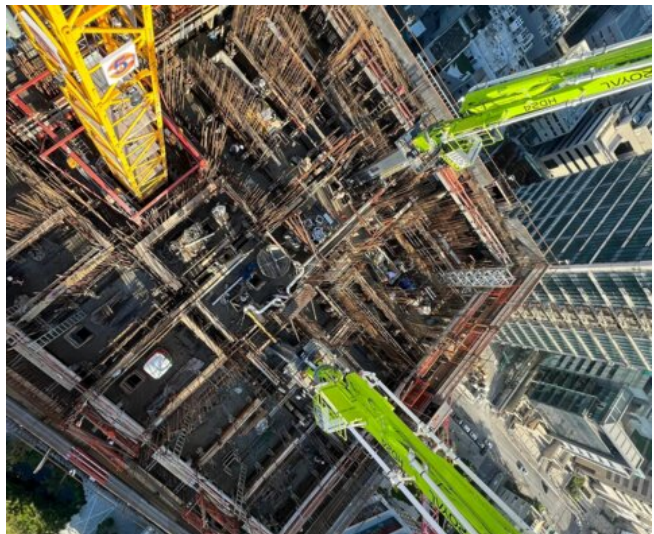


Tours

Coffrage glissant

Noyau Toha 2



Lieu de construction	Israël
Durée de construction	2023 - 2024
Hauteur	276,8 m
Épaisseur de paroi	1 m / 0,5 m / 0,4 m / 0,3 m / 0,2 m
Mètre linéaire de coffrage	651 m



**Outstanding solutions
in formwork
engineering**

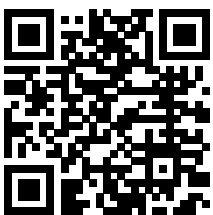
**Itzlinger Hauptstraße
105
5020 Salzburg,
Autriche**

T +43 662 42 04 52

F +43 662 42 04 58

office@gleitbau.com

www.gleitbau.com



www.gleitbau.com