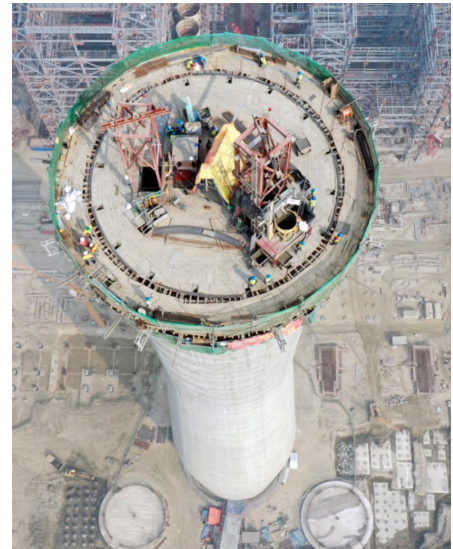


Cheminées

Levage de charges lourdes

Coffrage glissant conique

# Cheminée conique Chittagong



BANGLADESH 2022 - 2023

Lieu de construction	Bangladesh
Durée de construction	2022 - 2023
Hauteur	270 m
Diamètre début	32 m



**Outstanding solutions in  
formwork engineering**

**Itzlinger Hauptstraße 105  
5020 Salzburg, Autriche**

T +43 662 42 04 52

F +43 662 42 04 58

office@gleitbau.com

[www.gleitbau.com](http://www.gleitbau.com)

