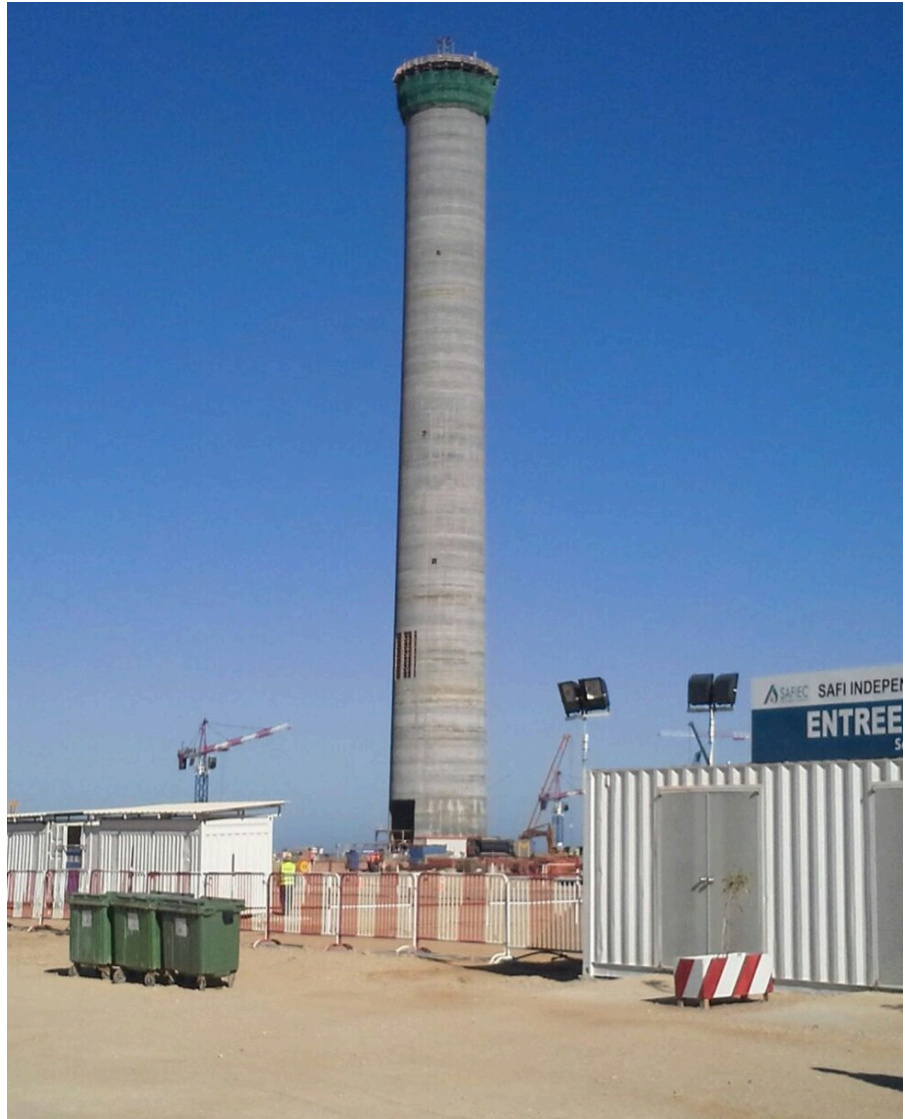


Levage de charges lourdes

Levage lourd

Cheminée Safi

MAROC 2016



Lieu de construction	Maroc
Durée de construction	2016
Hauteur	195 m / 200 m
Diamètre début	18,4 m
Diamètre fin	15,5 m
Longeur	0,5 m
Épaisseur de paroi fin	0,4 m



**Outstanding solutions in
formwork engineering**

**Itzlinger Hauptstraße 105
5020 Salzburg, Autriche**

T +43 662 42 04 52

F +43 662 42 04 58

office@gleitbau.com

www.gleitbau.com

