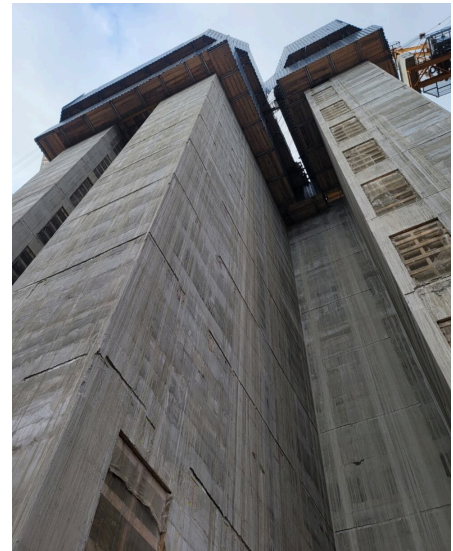


Tours

Coffrage glissant

Noyau Aspire Bristol

ROYAUME-UNI 2021



Lieu de construction	Royaume-Uni
Durée de construction	2021
Hauteur	38 m
Mètre linéaire de coffrage	153 m
Surface totale	9 200 m ²



**Outstanding solutions in
formwork engineering**

**Itzlinger Hauptstraße 105
5020 Salzburg, Autriche**

T +43 662 42 04 52

F +43 662 42 04 58

office@gleitbau.com

www.gleitbau.com

