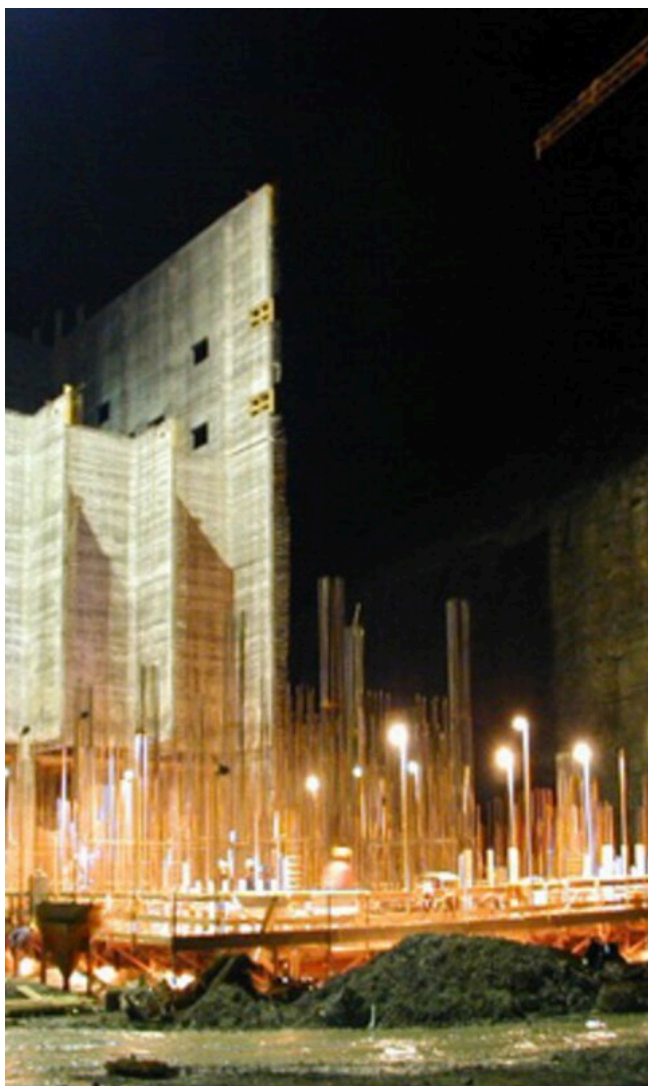


Silos

Silos à plusieurs chambres

Silo à Bettenfeld



ALLEMAGNE 2001 - 2002

Lieu de construction	Allemagne
Durée de construction	2001 - 2002
Hauteur	32,2 m
Mètre linéaire de coffrage	742 m
Surface totale	15 130 m ²



www.gleitbau.com

**Outstanding solutions
in formwork
engineering**

**Itzlinger Hauptstraße
105
5020 Salzburg,
Autriche**

T +43 662 42 04 52

F +43 662 42 04 58

office@gleitbau.com

www.gleitbau.com