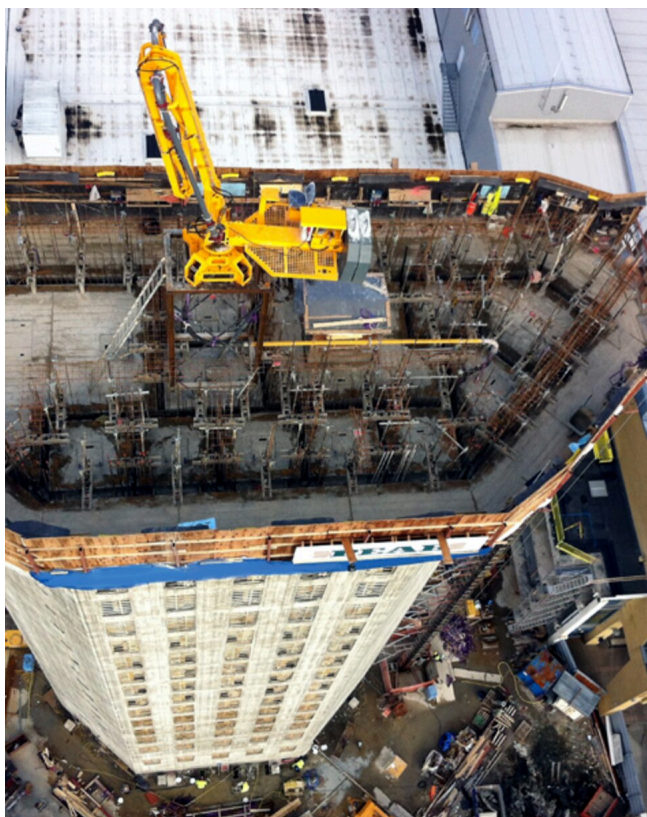


# Noyau de tour pour l'hôtel Gothia



Lieu de construction	Suède
Durée de construction	2012 - 2013
Hauteur	90,7 m
Dimension extérieure	20,8 m x 6,6 m
Épaisseur de paroi	0,3 m / 0,2 m
Mètre linéaire de coffrage	172,3 m
Surface totale	15 625 m <sup>2</sup>



**Outstanding solutions in  
formwork engineering**

**Itzlinger Hauptstraße 105  
5020 Salzburg, Autriche**

T +43 662 42 04 52

F +43 662 42 04 58

office@gleitbau.com

[www.gleitbau.com](http://www.gleitbau.com)