

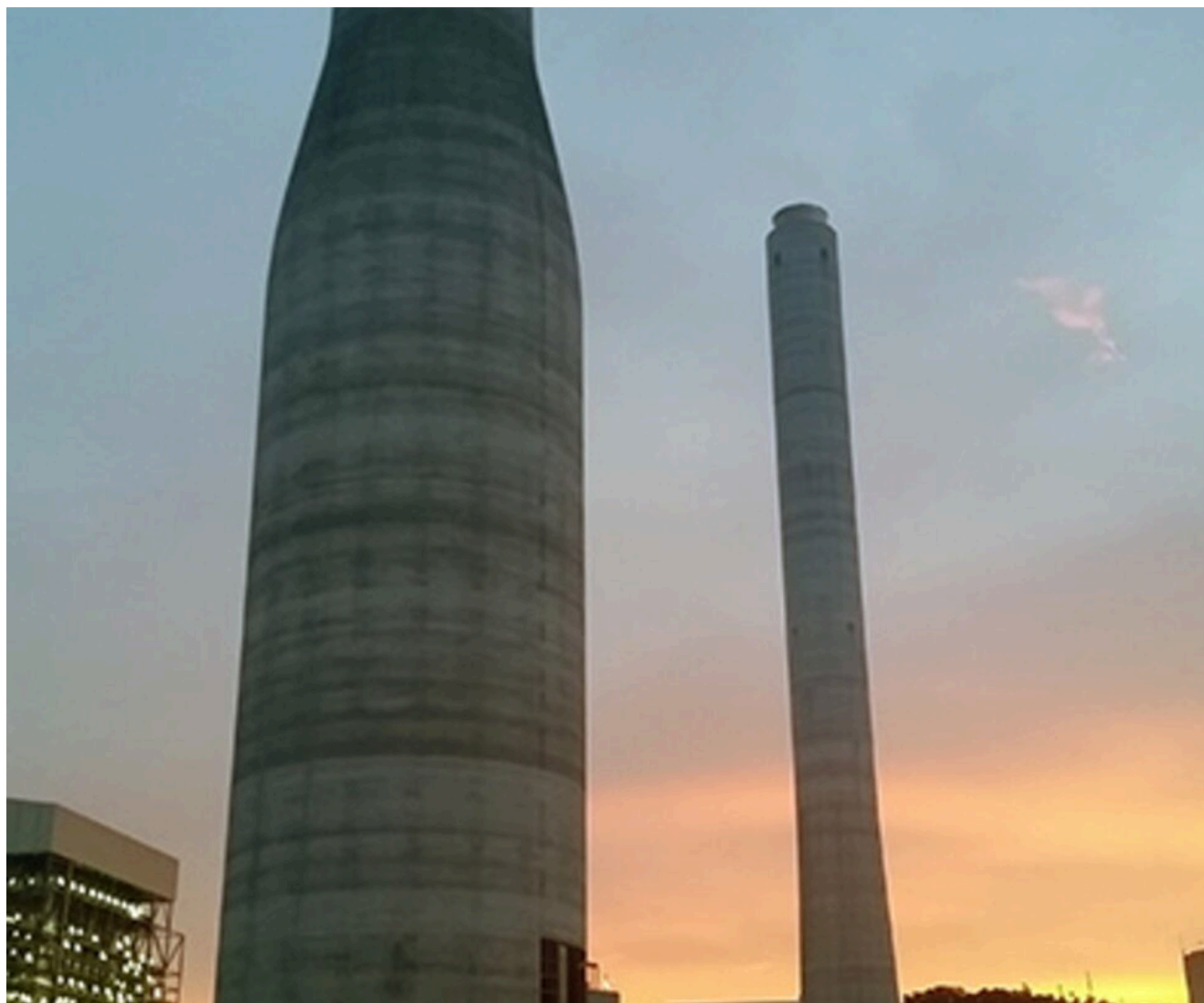
Cheminées

Levage de charges lourdes

Construction de tours et de cheminées

Coffrage glissant conique

Cheminée conique à Manjung



MALAISIE 2015

| | |
|------------------------|-----------------------|
| Lieu de construction | Malaisie |
| Durée de construction | 2015 |
| Hauteur | 197,3 m |
| Diamètre début | 18,3 m |
| Diamètre fin | 12,5 m |
| Longeur | 0,4 m |
| Épaisseur de paroi fin | 0,4 m |
| Surface totale | 17 180 m ² |



**Outstanding solutions
in formwork
engineering**

**Itzlinger Hauptstraße
105
5020 Salzburg,
Autriche**

T +43 662 42 04 52

F +43 662 42 04 58

office@gleitbau.com

www.gleitbau.com



www.gleitbau.com



**Outstanding solutions
in formwork
engineering**

**Itzlinger Hauptstraße
105
5020 Salzburg,
Auriche**

T +43 662 42 04 52

F +43 662 42 04 58

office@gleitbau.com

www.gleitbau.com