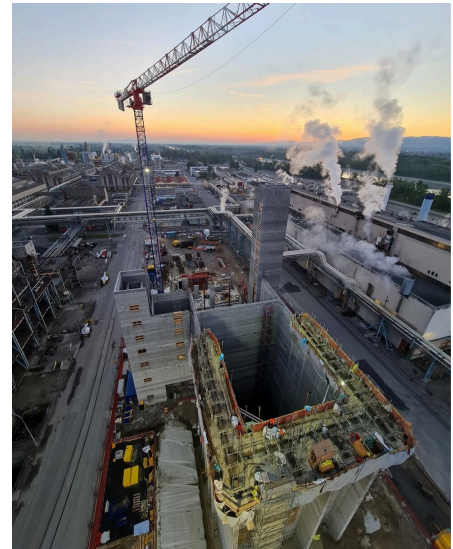


Waste to Energy Plant Chalampé



Lieu de construction	France
Durée de construction	2021
Hauteur	34,6 m
Dimension extérieure	35,6 m x 30,1 m
Épaisseur de paroi	0,6 m / 0,5 m / 0,3 m
Mètre linéaire de coffrage	133 m / 240 m
Surface totale	10 132 m ²



**Outstanding solutions in
formwork engineering**

**Itzlinger Hauptstraße 105
5020 Salzburg, Autriche**

T +43 662 42 04 52

F +43 662 42 04 58

office@gleitbau.com

www.gleitbau.com

