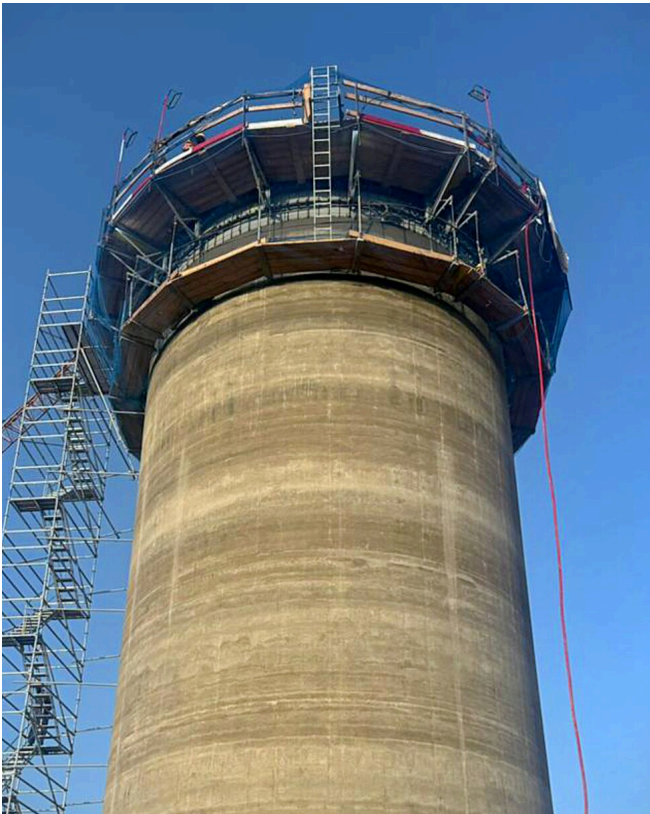


18 Pfeiler für die Brücke LGV Kenitra - Marrakesch



Standort	Marokko
Bauzeit	2026
Durchmesser	8 m / 9,2 m
Höhe	25 m / 27 m / 29 m / 30 m / 32 m
Wandstärke	1 m / 1,4 m
Gesamtschalungsfläche	36.950 m ²



**Outstanding solutions in
formwork engineering**

**Itzlinger Hauptstraße 105
5020 Salzburg, Österreich**

T +43 662 42 04 52

F +43 662 42 04 58

office@gleitbau.com

www.gleitbau.com

