

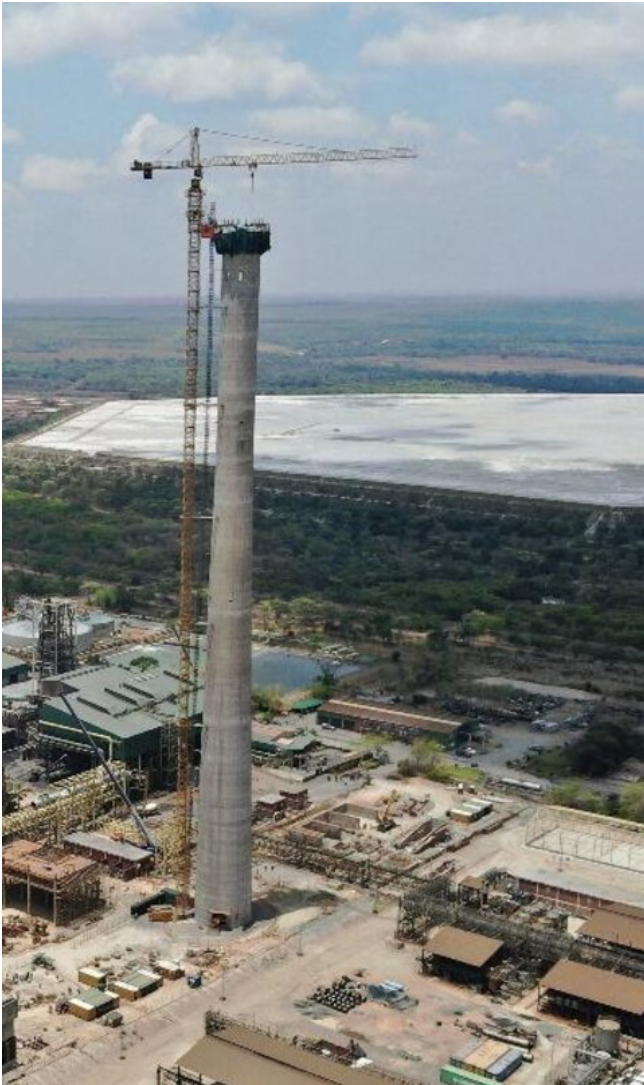
Kamine

Gleitschalung

Konische Gleitschalung

Kamin Simbabwe

SIMBABWE 2023



Standort	Simbabwe
Bauzeit	2023
Höhe	160 m
Startdurchmesser	14,1 m
Enddurchmesser	8,3 m
Startwandstärke	0,4 m
Endwandstärke	0,3 m
Laufmeter Schalung	86 m



**Outstanding solutions
in formwork
engineering**

**Itzlinger Hauptstraße
105
5020 Salzburg,
Österreich**

T +43 662 42 04 52

F +43 662 42 04 58

office@gleitbau.com

www.gleitbau.com



www.gleitbau.com



**Outstanding solutions
in formwork
engineering**

**Itzlinger Hauptstraße
105
5020 Salzburg,
Österreich**

T +43 662 42 04 52

F +43 662 42 04 58

office@gleitbau.com

www.gleitbau.com