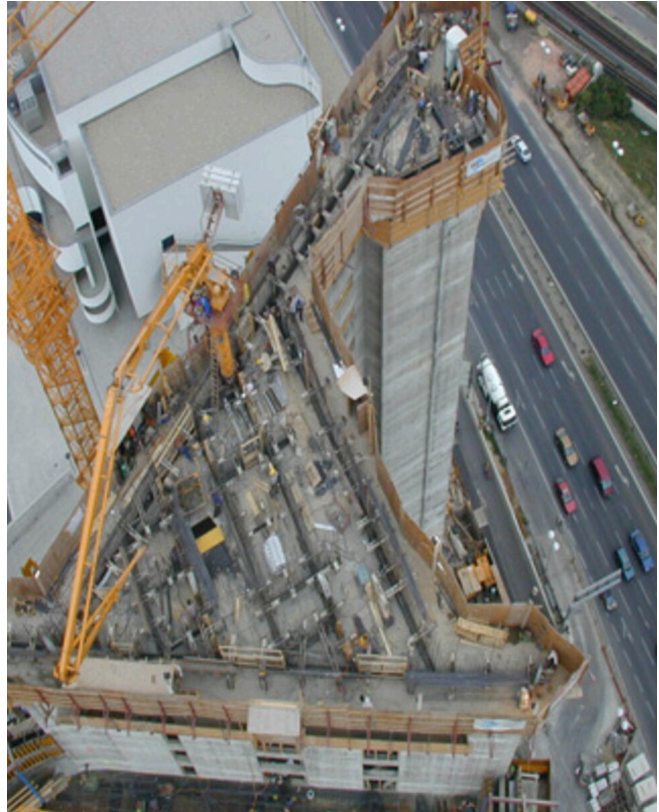


Hochhäuser

Zylindrische Gleitschalung

Hochhaus Neue Donau

ÖSTERREICH 2000



Standort	Österreich
Bauzeit	2000
Gesamtschalungsfläche	40.500 m ²



**Outstanding solutions in
formwork engineering**

**Itzlinger Hauptstraße 105
5020 Salzburg, Österreich**

T +43 662 42 04 52

F +43 662 42 04 58

office@gleitbau.com

www.gleitbau.com

