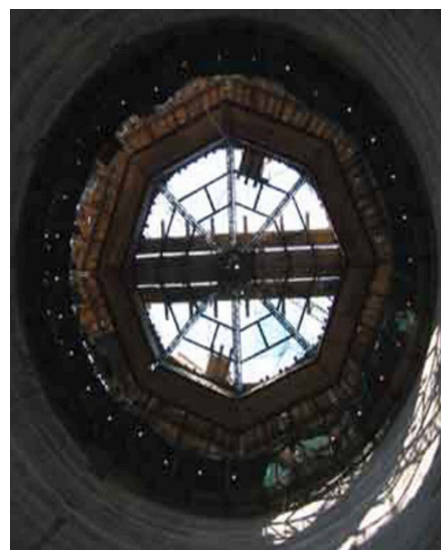
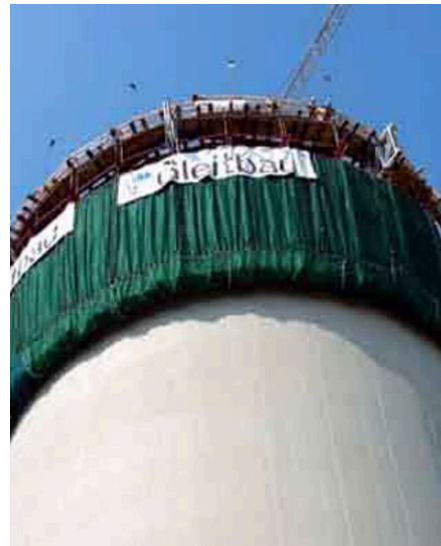


# Konischer Kamin STEAG Voerde



DEUTSCHLAND 2004

Standort	Deutschland
Bauzeit	2004
Höhe	224,4 m
Startdurchmesser	27 m
Enddurchmesser	20,7 m
Startwandstärke	0,5 m
Endwandstärke	0,3 m



**Outstanding solutions in  
formwork engineering**

**Itzlinger Hauptstraße 105  
5020 Salzburg, Österreich**

T +43 662 42 04 52

F +43 662 42 04 58

office@gleitbau.com

[www.gleitbau.com](http://www.gleitbau.com)