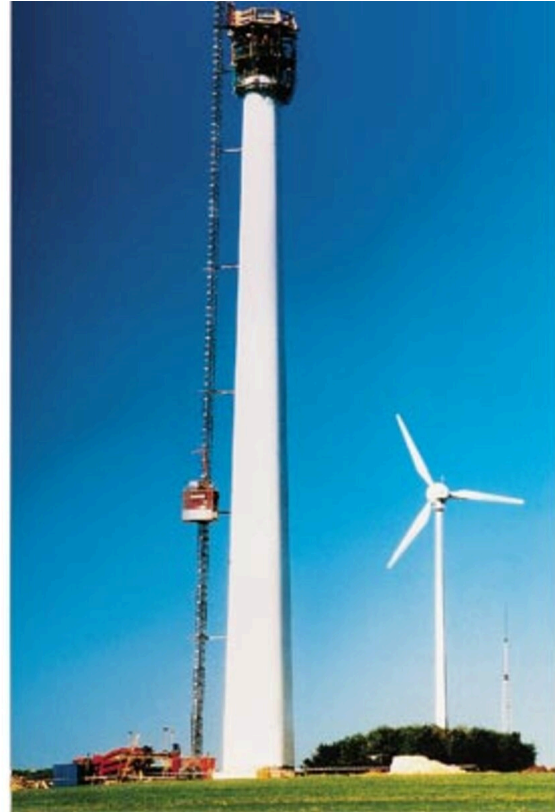


Türme

Gleitschalung

Windpark Zurndorf

ÖSTERREICH 1997



Standort	Österreich
Bauzeit	1997
Höhe	63,5 m
Gesamtschalungsfläche	1.500 m ²



**Outstanding solutions in
formwork engineering**

**Itzlinger Hauptstraße 105
5020 Salzburg, Österreich**

T +43 662 42 04 52

F +43 662 42 04 58

office@gleitbau.com

www.gleitbau.com