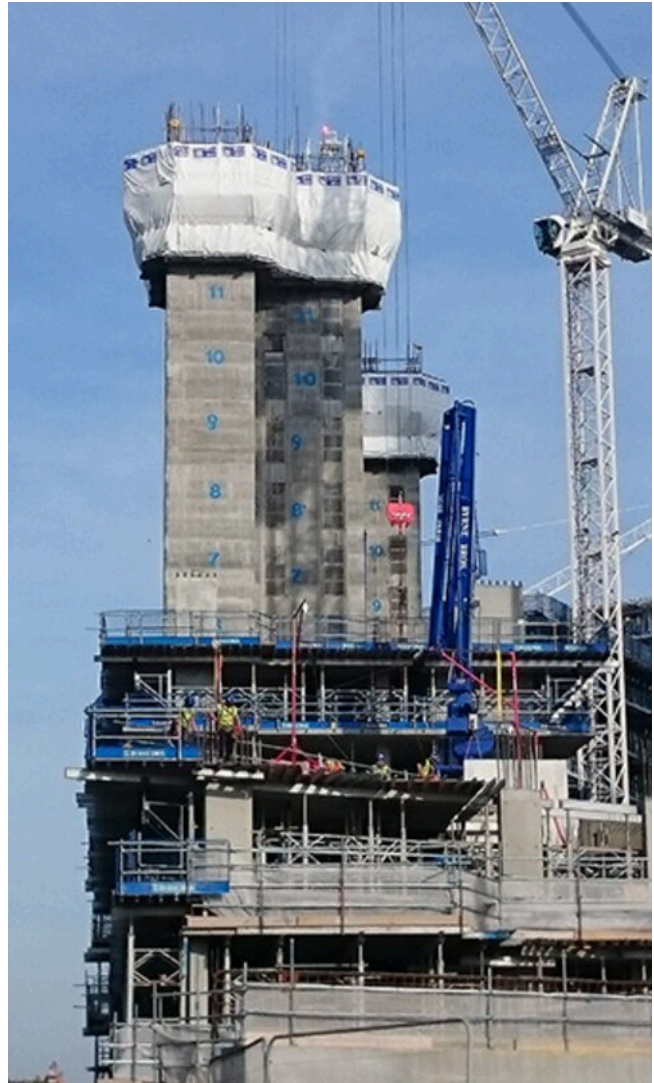


Hochhauskerne Battersea Phase 1



Standort	Vereinigtes Königreich
Bauzeit	2015
Höhe	64 m
Laufmeter Schalung	127,4 m
Gesamtschalungsfläche	7.833 m ²



www.gleitbau.com



**Outstanding solutions
in formwork
engineering**

**Itzlinger Hauptstraße
105
5020 Salzburg,
Österreich**

T +43 662 42 04 52

F +43 662 42 04 58

office@gleitbau.com

www.gleitbau.com