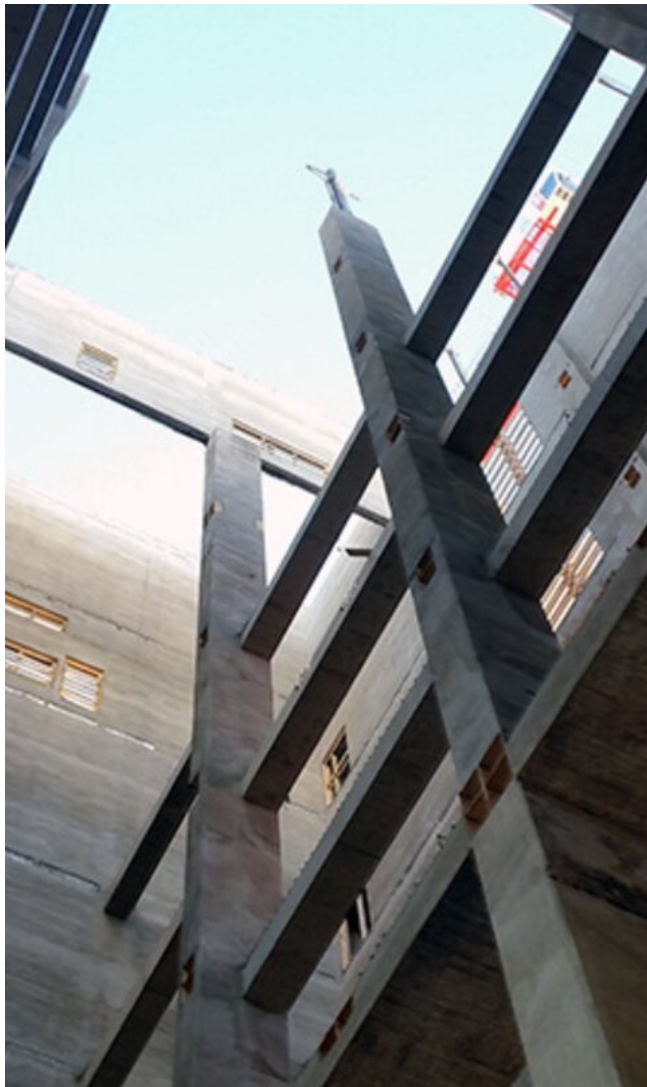


Silos

Mehrkammernsilos

Neubau Saalemühle Alsleben, Annahme 3/4



DEUTSCHLAND 2015 - 2016

Standort	Deutschland
Bauzeit	2015 - 2016
Höhe	45 m
Laufmeter Schalung	320 m
Gesamtschalungsfläche	8.500 m ²



**Outstanding solutions
in formwork
engineering**

**Itzlinger Hauptstraße
105
5020 Salzburg,
Österreich**

T +43 662 42 04 52

F +43 662 42 04 58

office@gleitbau.com

www.gleitbau.com



www.gleitbau.com